

767.51
1255
1022

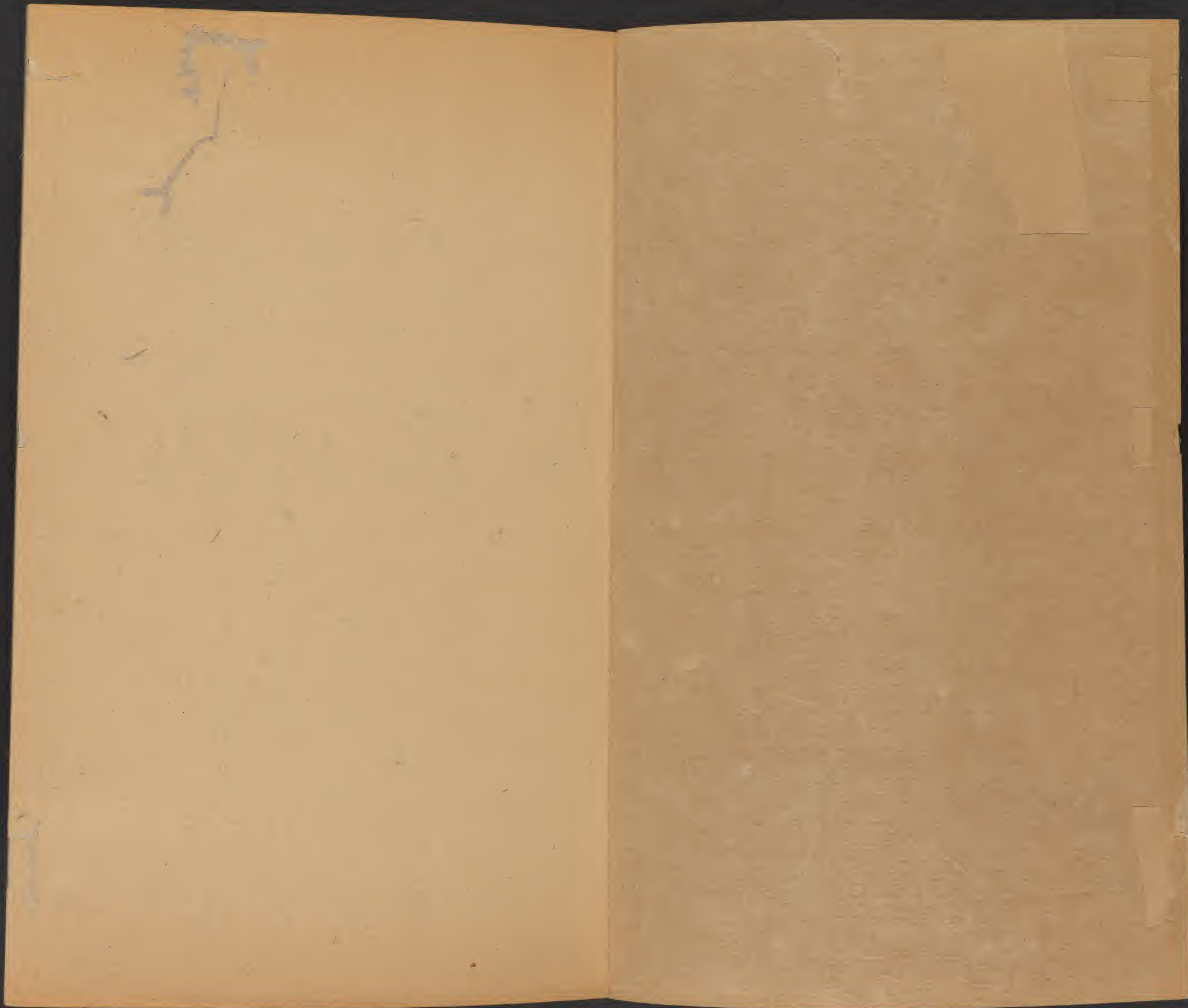
芥子園畫傳二集

梅譜

冊下

0526

Freed Gallery of Art
Washington, D. C.



青在堂梅譜下冊目

梅譜

老幹抽條

做李正臣畫
楊誠齋句

垂枝含蕊

做丁野堂畫
張雲莊句

偃仰分形

學沈雪坡畫
周美成詞

交加取勢

摹楊補之畫
梁簡文賦

絕壁干雲

做茅汝元畫
楊鐵崖句

繁香倚石

擬徐禹功畫
蘇東坡句

凌霜照水

做王元章畫
柳子厚句

帶雨爭妍

學趙天澤畫
朱文公句

高拂烟梢

擬李約畫
林和靖句

早傳春信

摹趙子固畫
陸凱句

嫩蕊臨風

做滕昌祐畫
蘇東坡句

南枝向日

學徐熙畫
柳耆卿詞

寒侵翠竹

學徐崇嗣畫
僧漸江句

色映丹霞

做謝祐之畫
張文潛句

踈影橫溪

摹孫夫人畫
林和靖句

暗香籠月

做釋仁濟畫
釋叅寥句

鏡骨生春

做如隱居士畫
洪景廬贊

寒柯臥雪

擬于錫畫
劉屏山句

金英破臘

做周密畫
楊誠齋句

墨影含芬

學釋仲仁畫
張叔夏詞

梅之有蒼未經風騷收錄直至孤山處士品蹟後始
覺聲價頓高不獨宋以前無佳句傳神亦未聞有端
家以筆寫肖也惟水影橫斜月香浮動可出而神形
如画奚待施筆墨與脂粉為哉此梅圖二十幅雖琢
玉團水染脂漬墨各備形色以求其臨風映月照夜
橫溪之致尚恐刻畫無鹽未免唐突鹵子狀其暗香
踈影溪雪春風四圍孳光山長老已先竊取之

辛巳冬月濟水王著識于莫愁湖邨之索
笑軒中





古於老幹半枯處
 愈畫愈長





顛崖樹倒垂





天然標格小
 萼堆紅芳姿
 凝白



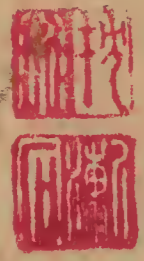


既玉綴而珠離
且冰懸而電布





絕壁笛聲那得
到只愁斜日凍
蜂知





素艷雪凝樹
清香風滿枝

頌賞

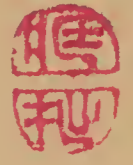


翔風飄衣在
繁霜曉
曉



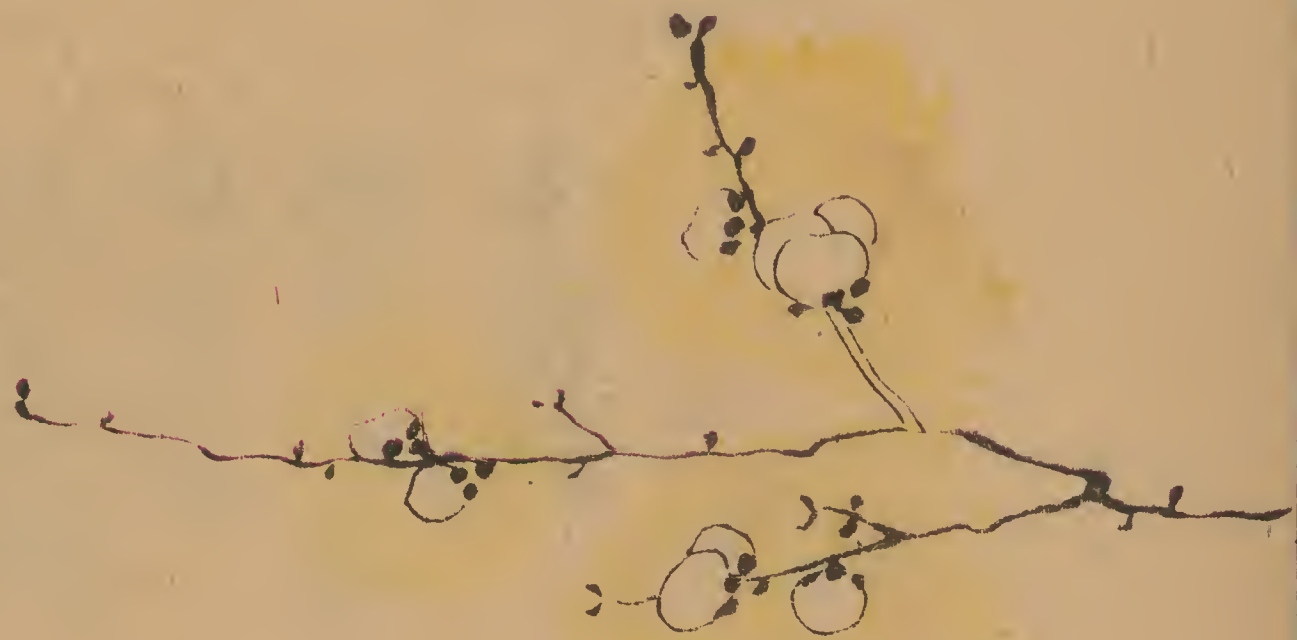


北風為斷
蜂蝶信凍
雨一洗烟
塵昏





新
枝
畫
一



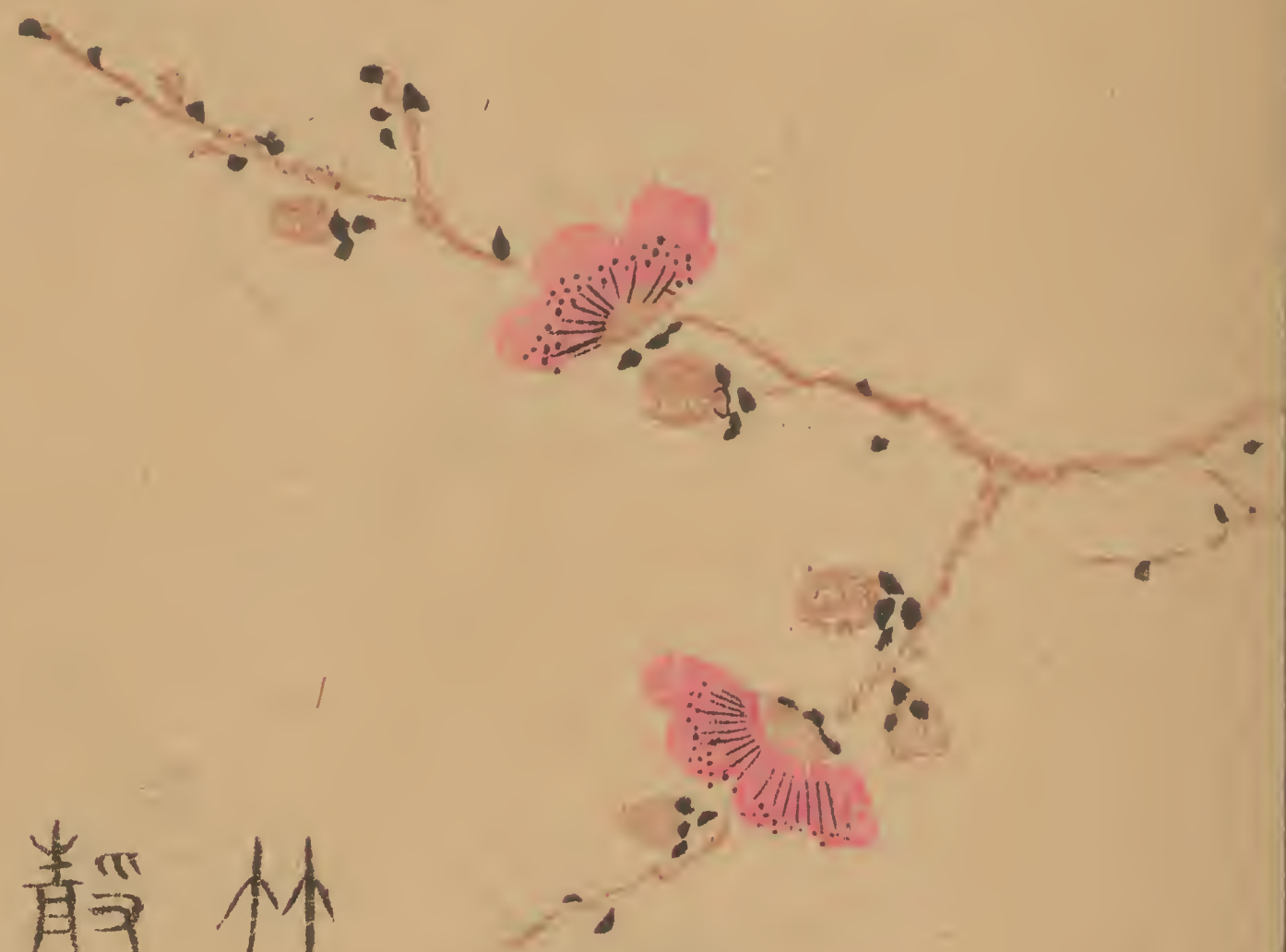


仍似少桃
 紅杏色
 尚餘孤瘦
 雪霜枝



老梅偏占陽
和向日慶凌
風裁枝
先菴





林如問子
靜邨





片香
光凝
暮色







月浸繁枝香
 冉二







玉骨冰姿韻
 太孤天教飛
 靈伴清癯





南枝本同好
 我作他揚





黄昏片月滿

地碎陰清

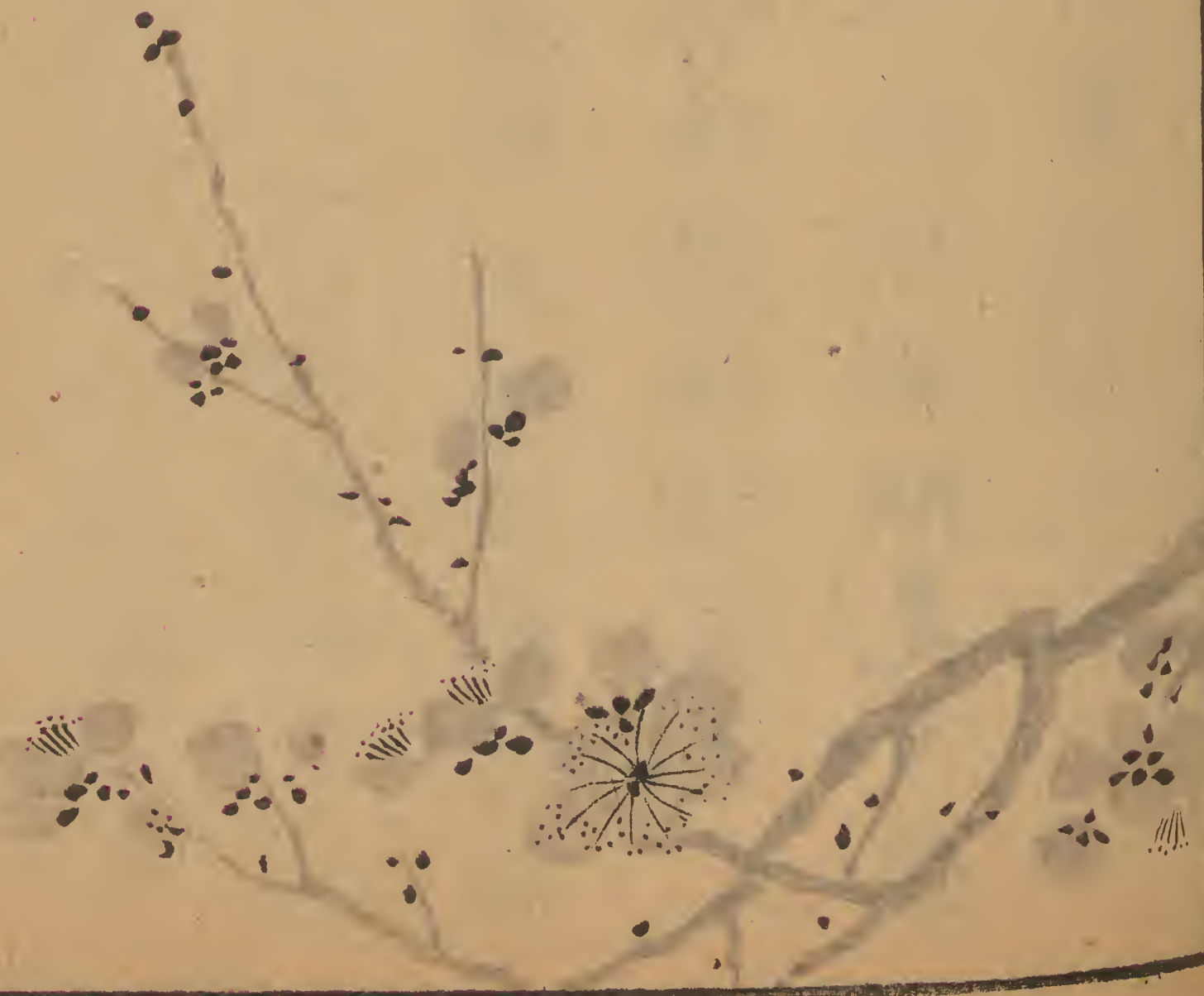
絕技如枝南

疑有疑

無幾

度背燈

難折



昔和靖好梅淵明好菊夫梅多幽勝菊饒晚香
好者衆矣云胡獨以二人傳花以人重也芥子
園甥館主人有畫傳之訂予既為畫梅復為畫
菊非敢襲高蹈之清華取虛聲而媚俗竊願梅
花繞屋菊徧東籬較貴爭妍陸離燦爛盡在尺
幅中可以自娛且以公世使和靖淵明見之能
不粲然而笑耶

東海王質



